

HORNER BAD

Planungsfeedback zur Bürgerbeteiligung

13.09.2016



janßen bär partnerschaft mbB
Architekten und Ingenieure
Eyhauser Allee 4
26160 Bad Zwischenahn

S3 GmbH
Haferwende 7
28357 Bremen

Wolff + Partner GmbH
Haferwende 18
28357 Bremen

Ingenieurbüro Wilfried Heise
Westerwieke 181
26802 Moormerland

Horeis + Blatt
Sonnenberger Str. 13
28329 Bremen

Parkplatz und Vorplatz



Pflasterbelag



Sitzblöcke Vorplatz



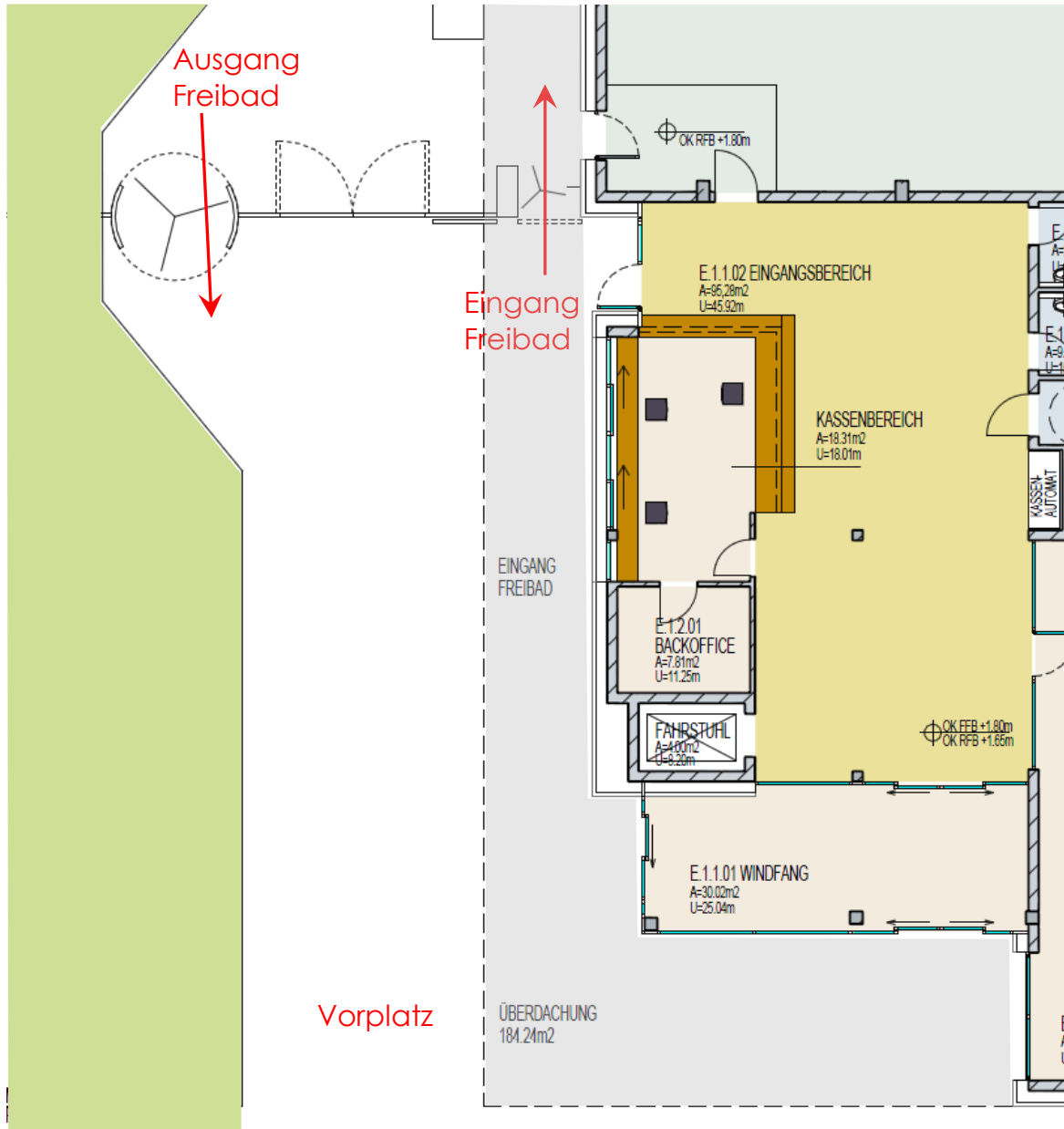
Vereinzelung Ausgang



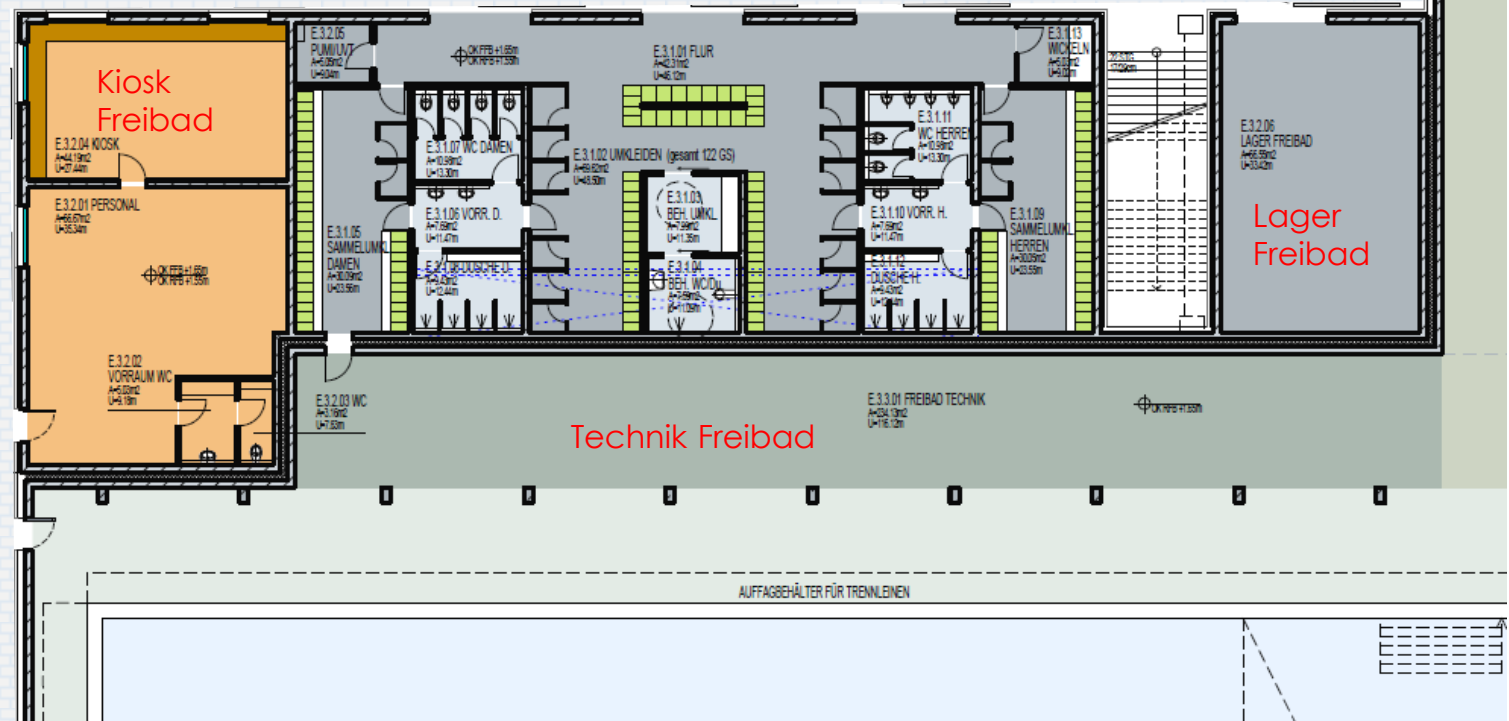
Gräserpflanzung im Eingangsbereich



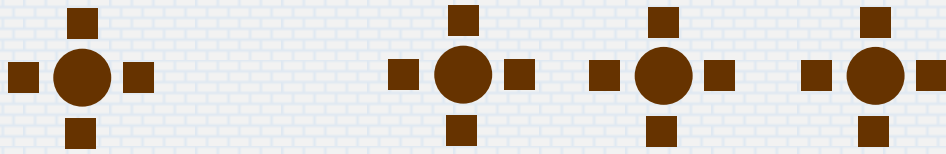
Eingangsbereich



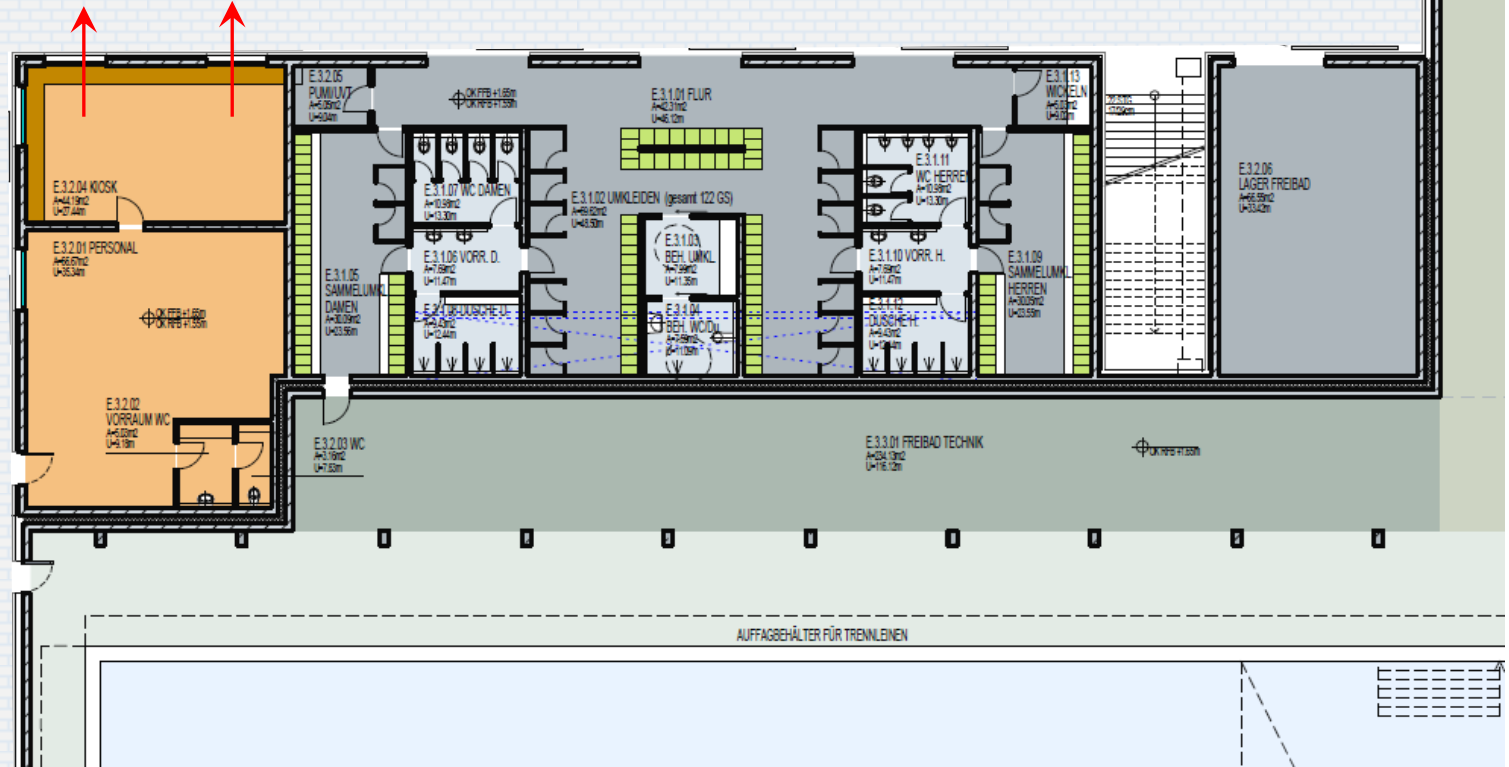
- Sammelumkleiden Damen und Herren mit je 2 Wechselkabinen
- Sanitärbereiche für Damen und Herren
- 10 Wechselkabinen
- 2 Familienkabinen + 1 Wickelraum
- Umkleide und Sanitärbereich für Personen mit Einschränkungen
- Garderobenschränke / Wertfächer / Helmflächen



Der gesamte Freibadbereich ist barrierefrei geplant. Die weitere inklusive Ausstattung mit taktilen und optischen Leitstreifen usw. wird noch geprüft.



Möblierte Sonnenterrasse vor dem Kiosk



Freibad Umkleiden Obergeschoss

Verbindungs-
streppe
mit Platt-
formlift ins
Hallenbad

extensiv begrünte
Dachflächen
auf der Freibad-
Umkleide

GRÜNDACH

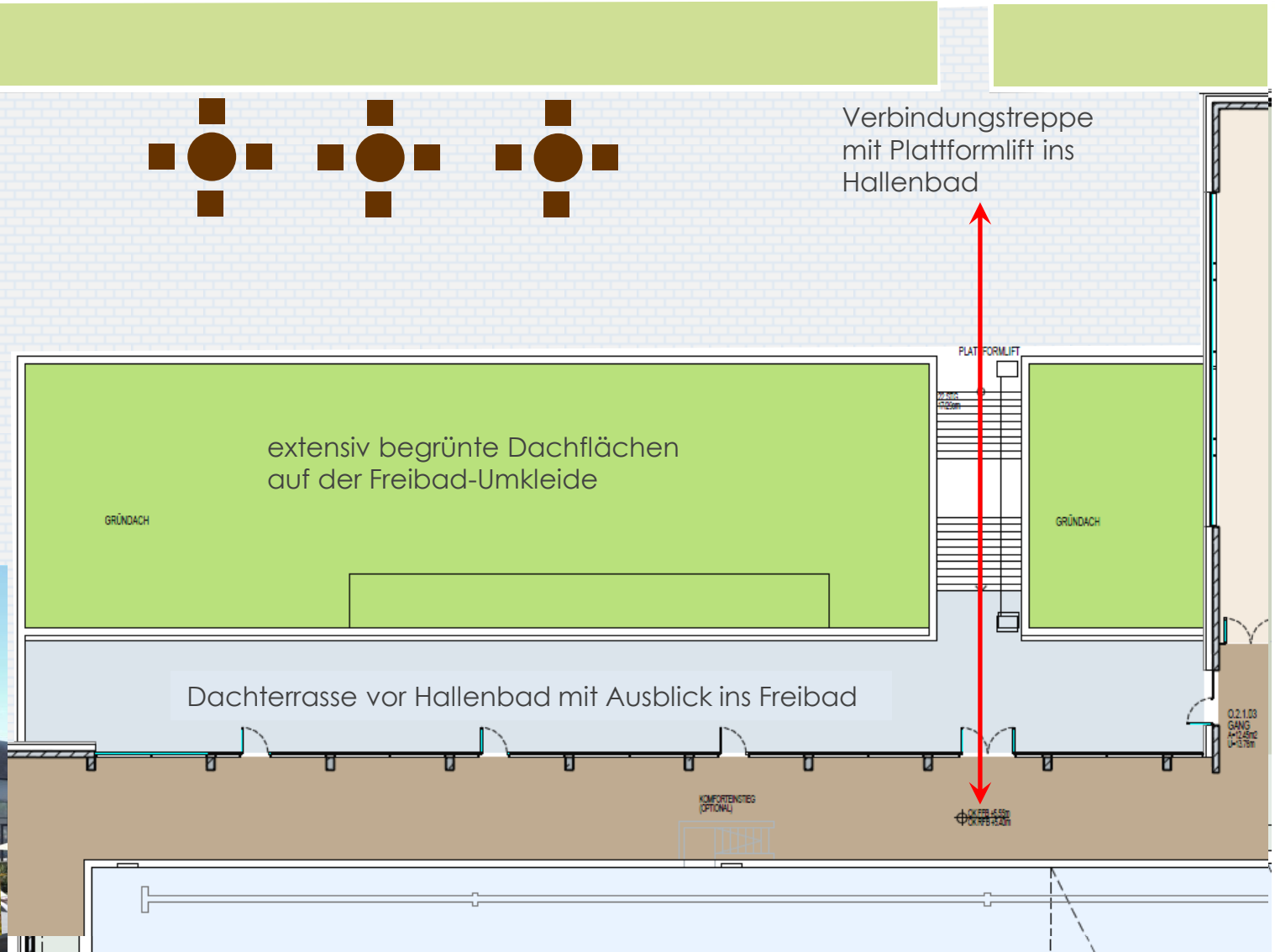
GRÜNDACH

Dachterrasse vor
Hallenbad mit
Ausblick ins
Freibad

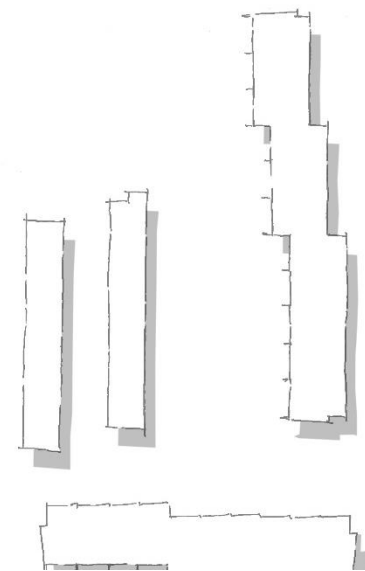
PLATTFORMLIFT

KOMFORTSTEG
(OPTIONAL)

0.2.1.03
GANG
A=0.60m
U=0.78m



Kleinkindbereich



Fontänenfeld



Sonnensegel



Bestandsspielgerät



Bestandsspielgeräte Kleinkinderbereich



Fontänenfeld



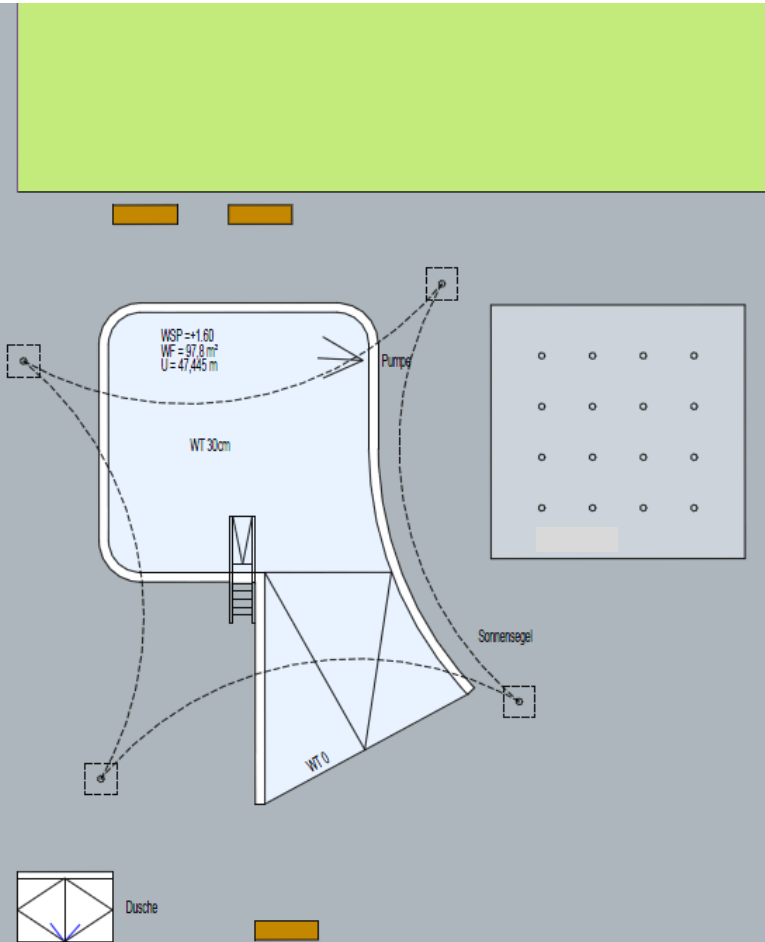
Sonnensegel



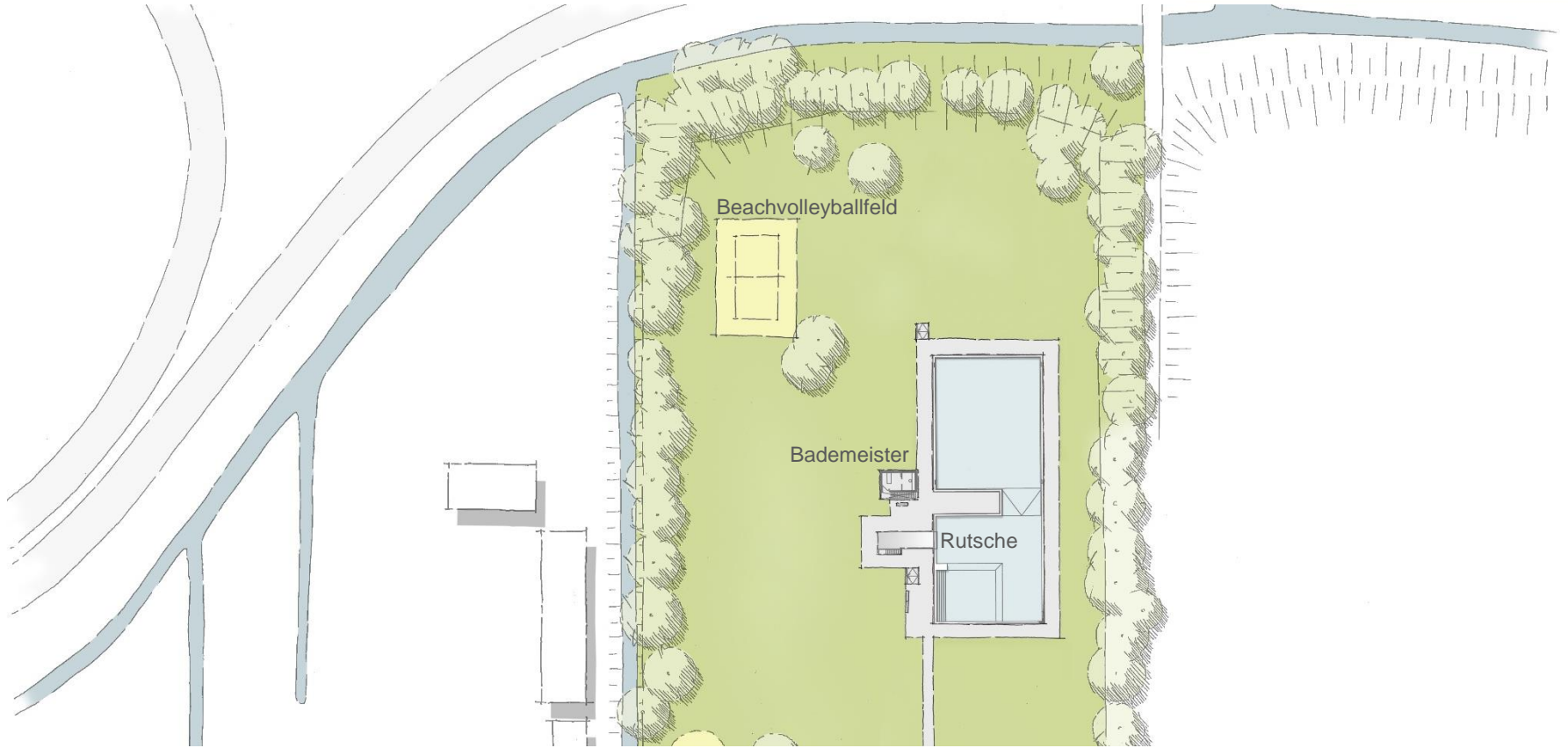
OG

Planschbecken

- ca. 98 m² Wasserfläche
- 67 m² mit Wassertiefe 30cm
- 31 m² Strandzone, 0 bis 30 cm
- Kleinkindrutsche
- Pumpe oder Spritzfigur
- Fontänenfeld mit Bodendüsen
- Sitzbänke
- Konstruktion:
- Edelstahlbecken
- Beckenboden farbig
- Abdeckung mit Sonnensegel



Schwimmerbereich



Beckenumgangsfläche



Sitzblöcke

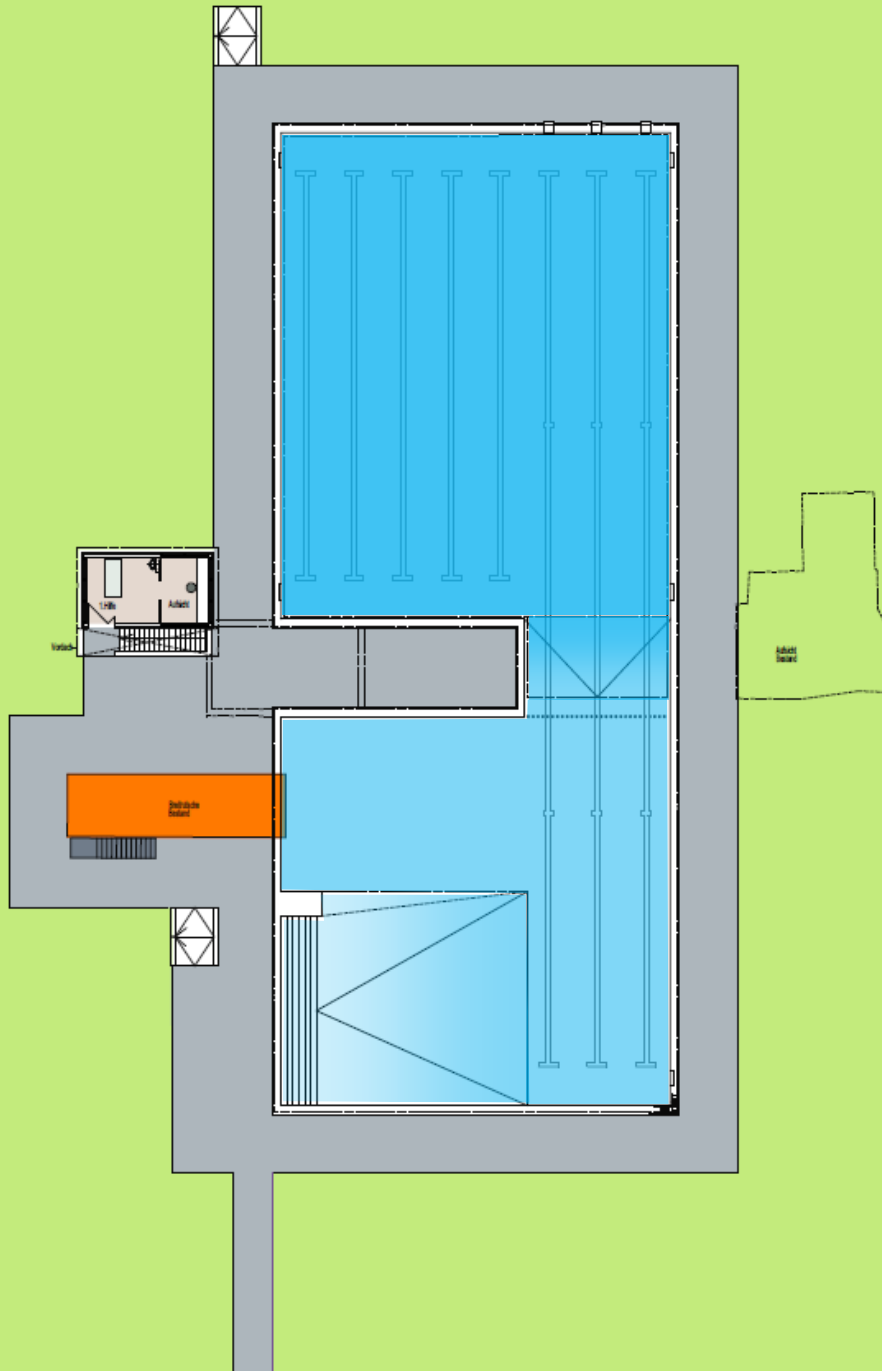


Beachvolleyballfeld



Außendusche





umlaufende Pflasterfläche



Multifunktionsbecken

- ca. 935 m² Wasserfläche
- Schwimmerbereich 20 x 25 m, Wassertiefe von 1,80m
- 3 Schwimmbahnen á 50 m
- 3 Startblöcke
- 5 Schwimmbahnen á 25 m
- Nichtschwimmerbereich 20 x 20 m, Wassertiefe von 60 bis 130 cm
- Wassergewöhnungstreppe ca. 9,75 m breit
- Wiederverwendung der Breittrutsche
- keine Sole
- Konstruktion:
- Becken aus wasserundurchlässigem Stahlbeton
- Rückverankerung des Beckenkörpers im Baugrund
- Beckenwände und Beckenboden gefliest
- Geflieste Rinne aus Formsteinen oder Edelstahlrinne (noch in Prüfung)
- Absorberanlage auf dem Dach der Schwimmhalle

Durchschreitmulden mit Duschen



Beispiele für barrierefreie Durchschreitmulden mit Duschen im Beckenumgang

Beachvolleyballfeld auf der Liegewiese



Gesamtplan

